

# Condiciones de servicios de Sala Capitol para conciertos

## Modalidad 3

Estos precios no son aplicables a otro tipo de eventos  
Estos precios no incluyen I.V.A.

### **1.0 Servicios de sala**

#### **1.1 Servicio básico: 1.050€**

Para un único set de backline.

#### **1.2 El servicio básico incluye:**

Equipo técnico de sonido basado en Rider adjunto. ("Rider Modalidad 3")

1 técnico de sonido (Responsable técnico de la sala)

1 técnico de monitores

1 técnico de iluminación

Personal de seguridad

Personal de taquilla

#### **Catering Bebidas para camerino**

1 Caja cerveza

1 Caja Variada Refrescos

1 Caja Agua

#### **1.3 El servicio básico no incluye:**

Backline del artista o banda.

Extras de sonido sobre el Rider adjunto. ("Rider modalidad 3")

Personal extra de seguridad para los conciertos que así lo requieran.

Personal de carga y descarga.

Costes de imprenta de entradas y material promocional.

Costes derivados de pagos a la S.G.A.E.

Proyector o pantalla

### **2.0 Gastos extra**

#### **2.1 Técnico extra de escenario: 200€**

La contratación de un técnico para el escenario dependerá de las necesidades técnicas del cada espectáculo (ejemplo: montaje de 2 baterías o cambio de backline que así lo requiera), la contratación de dicho técnico sería solicitada por el responsable técnico de la sala y su coste asumido por el promotor.

Para valorar la necesidad de contratar a un técnico extra es necesario entregar a la sala en el momento de la reserva todos los riders de las bandas que actuarán en el evento.

### **3.0 Condiciones adicionales**

Para hacer efectiva la reserva de fecha es necesario abonar a la Sala una fianza de 350€ (+21% IVA). La Sala podrá disponer de la fecha reservada si el abono de dicha fianza no se ha realizado con 30 días de antelación a la fecha del evento. Esta cantidad no podrá ser recuperada por el cliente en caso de cancelación de la reserva.

Tanto en la cartelería como en las entradas de cada evento deberá figurar la hora de apertura de puertas además de la siguiente frase:

#### **“Prohibida la entrada a menores de 16 años”**

El concierto o evento no podrá finalizar más tarde de las 00.00h.

La sala podrá contar con 15 invitaciones para cada evento con el fin de cubrir sus compromisos.

El material pirotécnico así como el lanzamiento de confeti o elementos similares está totalmente prohibido durante los espectáculos.

La entrada a la sala para el montaje y las pruebas de sonido tendrá lugar a la hora convenida siempre después de las 16:00h. Para necesidades de horario más ampliado consultar condiciones.

La sala requerirá para cada evento de una persona responsable por parte de la promotora para la validación de las entradas de la venta online o de venta telemática. La sala no dispone de terminales ni PDAs destinadas para el escaneo de las entradas que se vendan a través de otras plataformas diferentes de las del propio recinto.

# SALA CAPITOL

## RIDER

MODALIDAD 3

FEBRERO 2023

### ACCESO / ACCESS

#### Sala Capitol

Rúa de Concepción Arenal, 5,  
15702 Santiago de Compostela,  
A Coruña



### CARGA Y DESCARGA (LOAD IN ACCESS)

Por la puerta principal, no hay escaleras (Front main door, no steps)

### APARCAMIENTO FURGONETAS (VAN PARKING)

Solo descarga (Load only)

Próximo:

Parking municipal de Belvis

Trompas, s/n - 15703 - Santiago de Compostela (A Coruña)

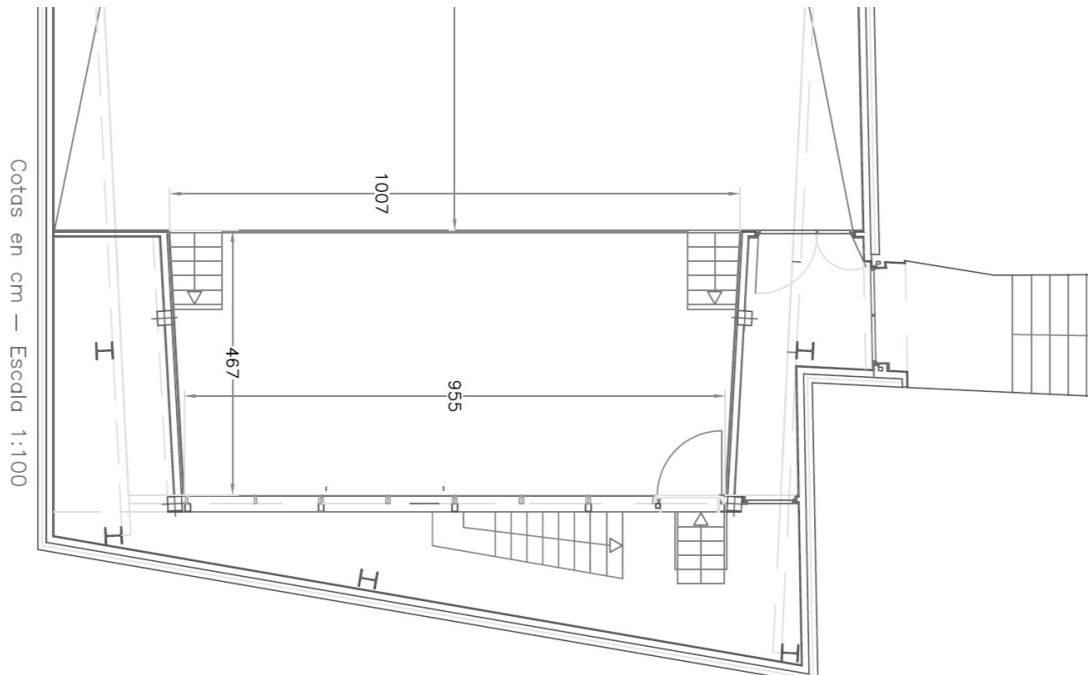
### ESCENARIO (STAGE)

10 m de ancho , 4,67m de fondo and 1'21m de altura

Altura libre sobre escenario (clearance) 8m

Acceso por escaleras desde camerinos. (Direct access from dressrooms)

**No hay acceso por rampa a escenario. (No ramp to stage)**



### **ALMACENAJE (STORAGE)**

Aprox. 12m<sup>3</sup> . Para flight cases y cajas vacias (for flight cases and empty cases)

### **CONTROL - (CONTROL AREAS) :**

A 12m del escenario - (At 12m from downstage edge on the floor)

### **VALLAS ANTIPÁNICO – (BARRICADES): SÍ (YES)**

10m en el frente del escenario y 3m en el frontal del control.

### **TARIMAS - (RISERS) :**

4 x (2m x 1m) tipo “Rosco” (X cross)

2 x (2m x 1m) tipo “Nivoflex” (pata fija)

### **ELECTRICIDAD (POWER)**

**Iluminación (Lights): 1 x 63 A / 400 v** (3phase) incluye (including):

- 1 x 32 A tri/ 400 v: Iluminación de la sala (house light equipment)
- 1 x 32 A tri / 400 v ou 6 x 16 A / 220 v: (spare lighting power)

**Sonido (Sound) : 1 x 63 A / 400 v** (3 phase) incluye (including):

- - 1 x 32 A / 400 v: PA amp
- - 1 x 16 A / 400 v (3 phase): Monitor Amp
- - 4 x 16 A mono / Backline stage
- - 1 x 16 A mono / 230 v: FOH

## **EQUIPO DE SONIDO (SOUND SPECS)**

Sound restriction: 97 dB's (A) or 105 dB's (C) en FOH

### **P.A.:**

12 x Altavoces (Speakers) EAW KF-730  
04 x Altavoces (Speakers) EAW SB-1000z,  
02 x Altavoces (Speakers) EAW SM-200 IH(Frontfill),  
02 x Altavoces (Speakers) EAW NT59 (Delay)  
  
03 x Amplis (Amp) LAB-GRUPPEN FP 6400  
01 x Amplis (Amp) RAM S6004  
01 x Amplis (Amp) LAB-GRUPPEN FP 3400  
  
01 x Procesador EAW UX48 remoted from FOH

### **CONTROL DE SONIDO (FOH CONTROL):**

1 x MIDAS PRO1-IP

### **MONITORES – (MONITORS):**

1 x YAMAHA TF5 (32 canales)  
8 x Monitores (Wedges) EAW RSX12M

### **NO IEM, NO SF**

### **MICROFONOS/ DI - (MIC's/ DI's):**

1 x Shure Beta52  
1 x Shure SM 91 A  
4 x Sennheiser E604  
5 x Shure SM 57  
2 x Sennheiser E609  
2 x Shure BETA 57A  
2 x Shure SM 81  
3 x AKG C391  
2 x AKG C3000  
2 x Rode NT55  
1 x AKG D112  
1 x Shure BETA 58A  
7 x Shure SM58

7 x DI BSS AR133 (Active)  
6 x BEHRINGER DI100 Ultra-DI (Active)

10 x Pies de micro altos (Tall mic stands )  
09 x pies de micro pequeños (Small mic stands )

### **PATCH & MULTIS:**

1 x Splitter Patch 32 input  
3 x cajetín de escenario (stage box) 16 pares XLR

## **ILUMINACIÓN (LIGHTS SPECS):**

El montaje de luces puede ser cambiado, pero no está incluido en las tarifas básicas de alquiler. (Lighting rig can be changed. Not included in basic rental rates).

Posibilidad de colgar telón trasero, máximo 9x7m. (Possibility rigging backdrop, 9x7m max.)

## **CONTROL - (CONTROL FOH):**

1x Avolites Tiger Touch II Titan v.15

## **FOCOS ESCENARIO - (STAGE LIGHTING):**

06 x Martin MH1

08 x Acme Glamour CM 350Z II

04 x Acme Pageant CM 300 ZR II

10 x Cameo Zenit Z180 G2

02 x Martín Atomic 3000 Classic

04 x Chauvet Strike array 2

01 x Cameo Instant Hazer 1500 T Pro

## **FOCOS PLATEA - (DANCE FLOOR LIGHTING):**

4 x Martin MAC-250

## **VIDEO:**

No está incluido en las tarifas básicas de alquiler. (Not included in basic rental rates).

1 x Pantalla (Rolling screen) 9,00 x 4,50 m. situada a 4,60 m. del frente del escenario (4,60 m. from downstage edge.)

1 x Palmer TP580T HDMI line transmitter (control or stage).

## **PERSONAL TÉCNICO (House staff) :**

Concierto (Live show)

1 Responsable técnico (technical manager & sound tech).

1 técnico de monitores / escenario (monitor/stage tech ).

1 técnico de iluminación (light tech).